

IPstudio ARCHITECTS

IPstudio - ARCHITECTS - info@ipstudio.com www.ipstudio.com

Progettista: **Arch. Paparoni Luca**

Comittente: **CASA DEGLI ALBERI - SOCIETA' COOPERATIVA ENTRAIDI DI ABBONDIA**

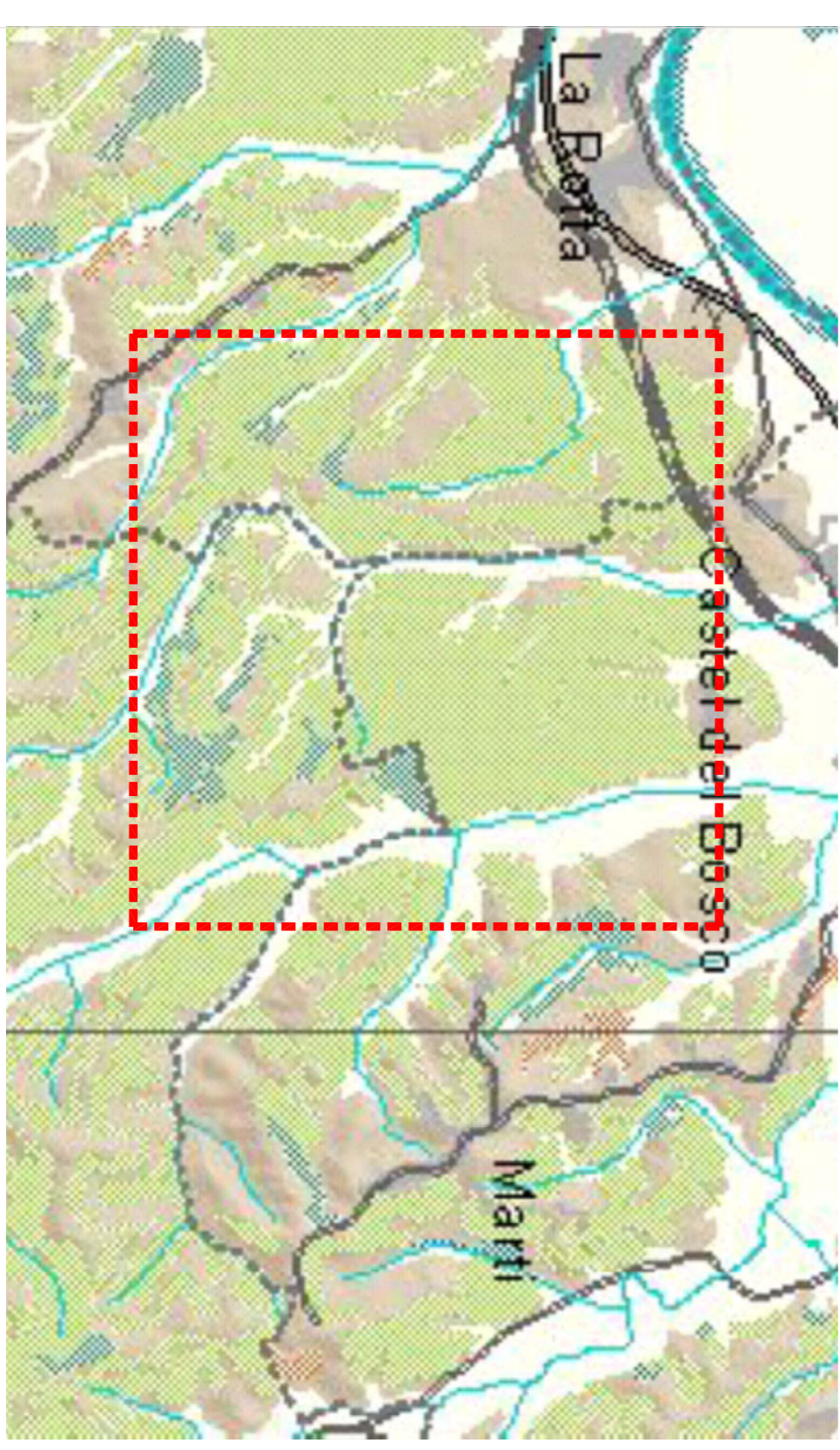
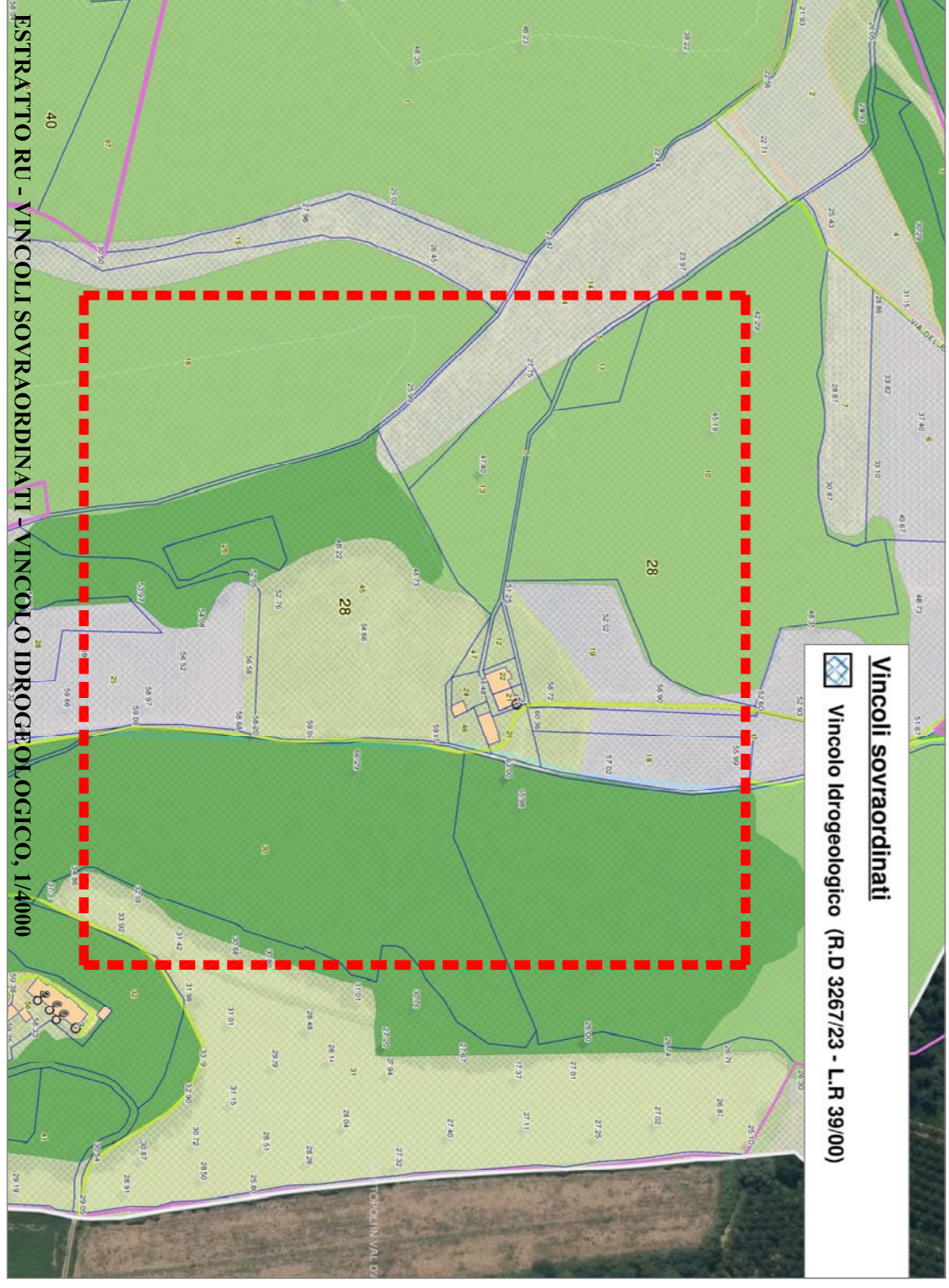
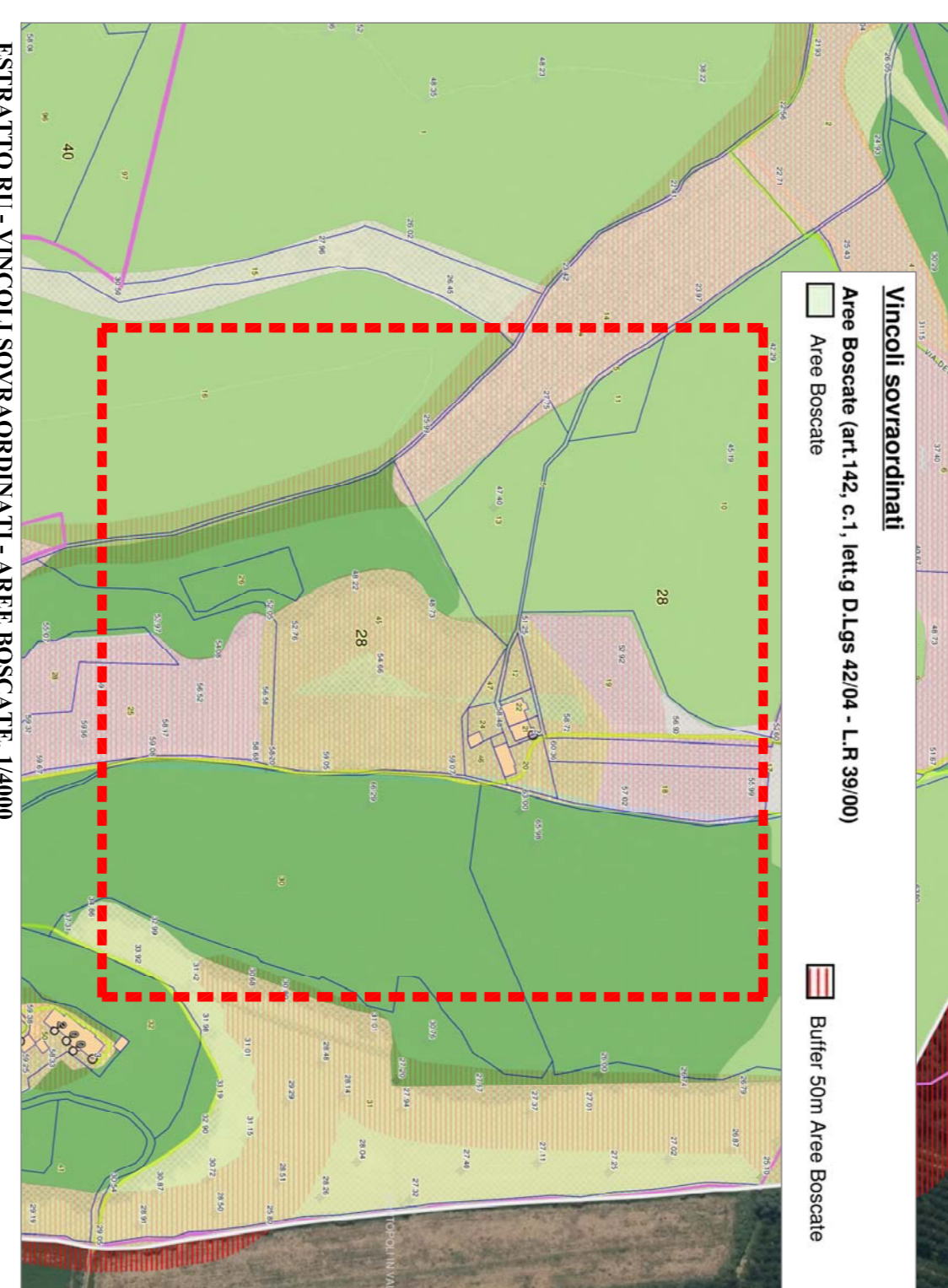
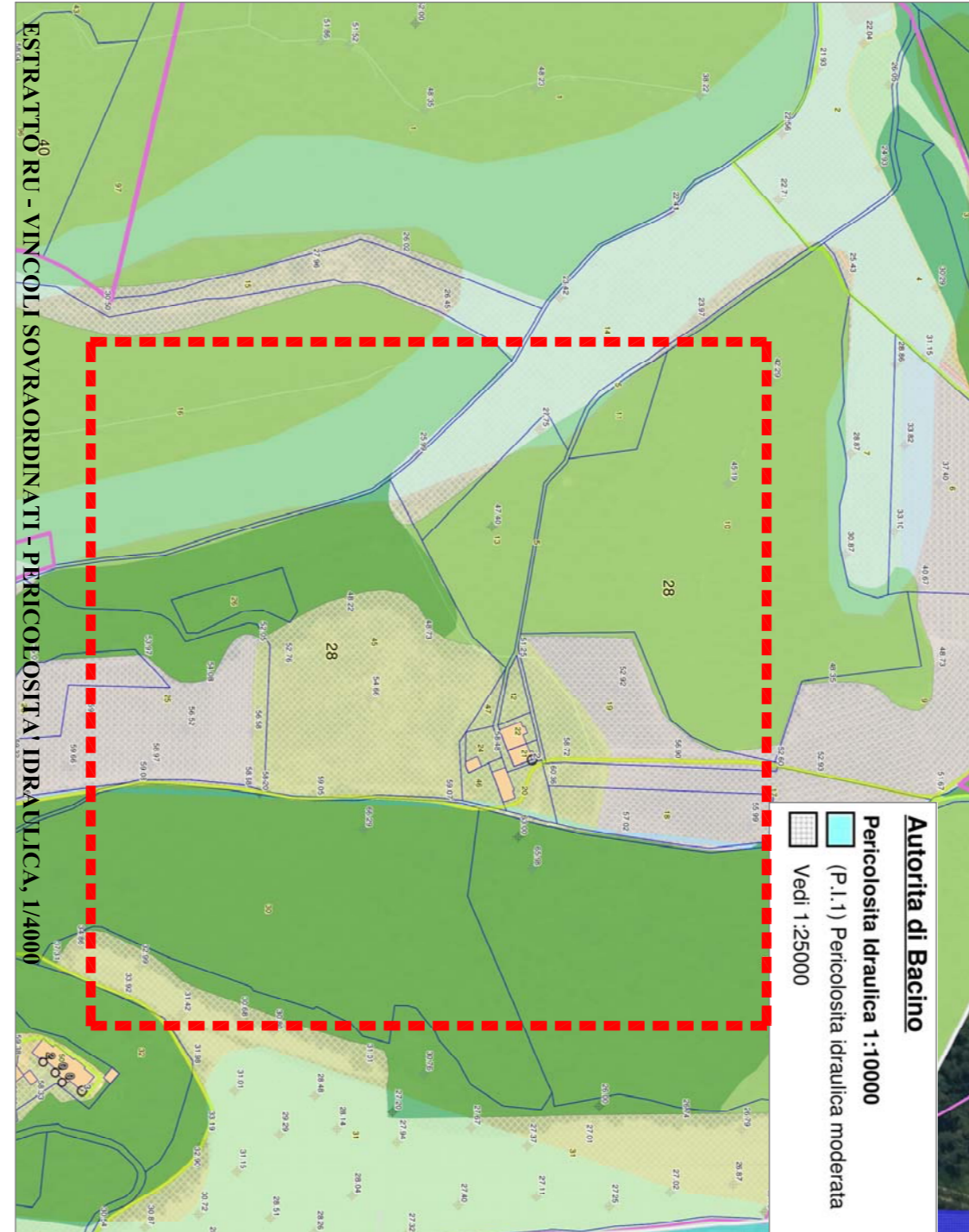
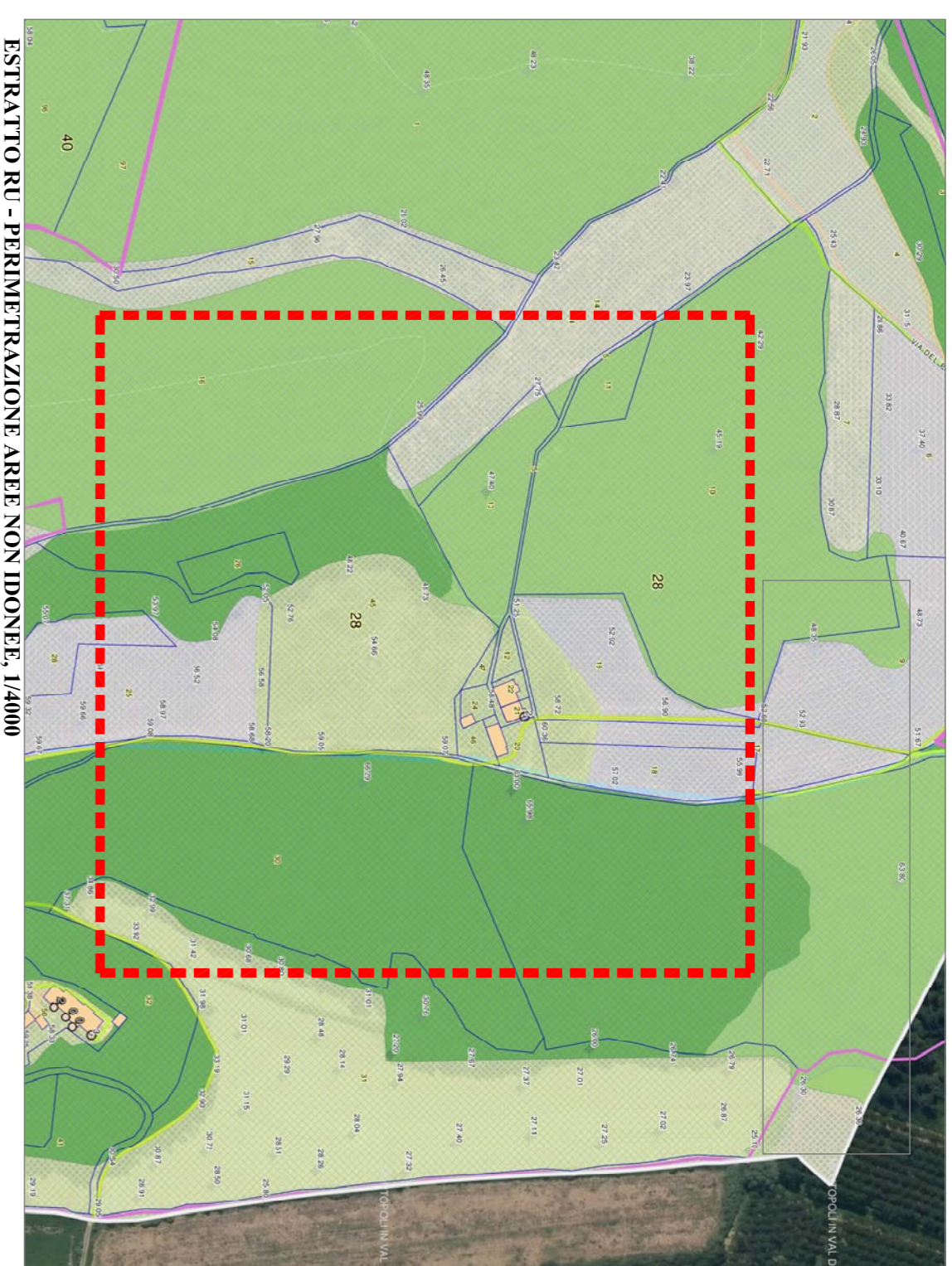
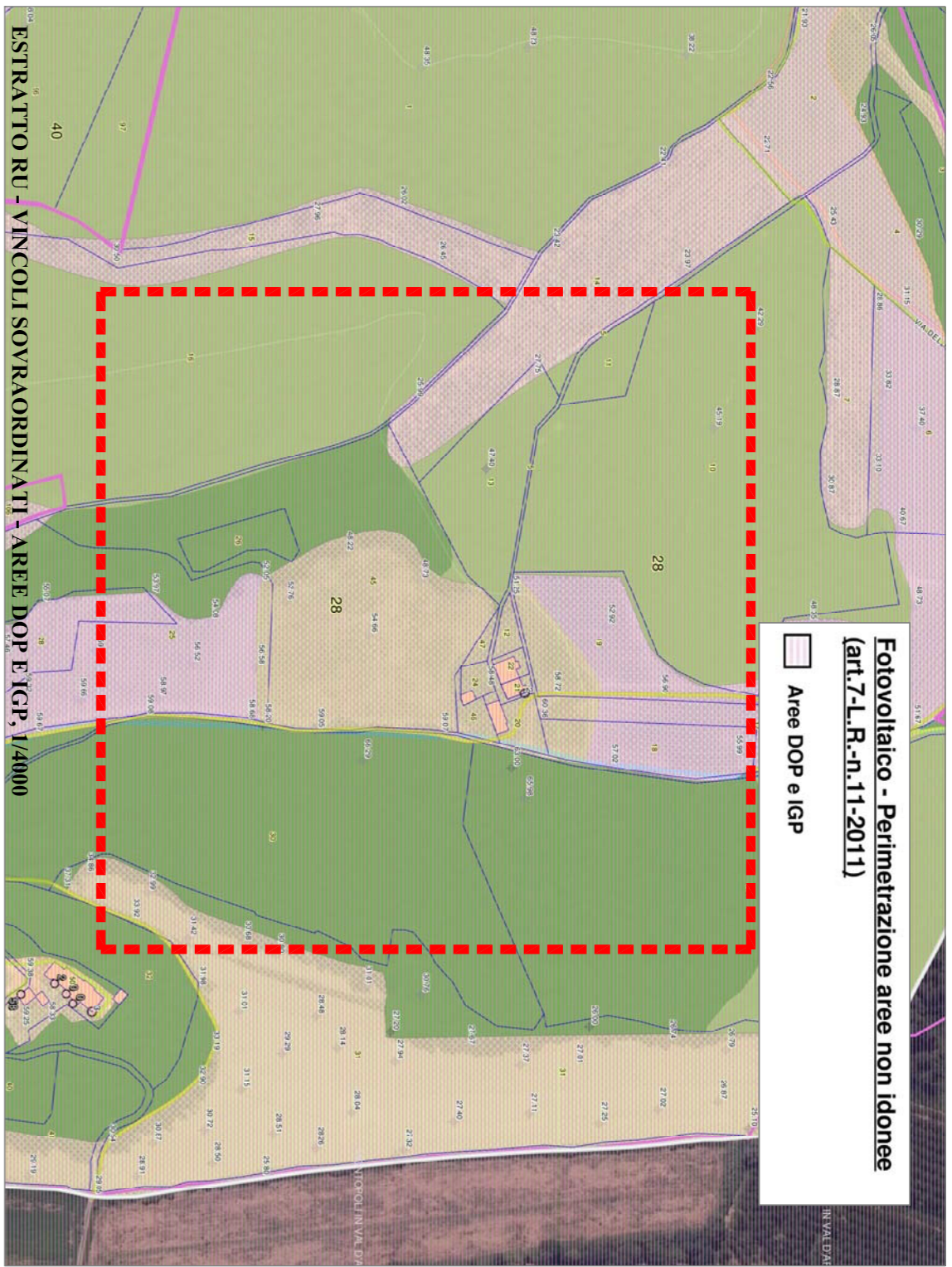
Data: **OTTOBRE 2016**

Indirizzo: **VIA DELLE MAREMME, PONTEDERA**

Stato di FATTO:

TAV. 2/10

Esistono R.L. 1/4000
 CARTA DEI VINCOLI - REGOLAMENTO URBANISTICO 1/4000;
 ESTRATTO RU - CLASSIFICAZIONE ACUSTICA, 1/4000;
 ESTRATTO RU - VINCOLI SOVRARORDINATI -
 ESTRATTO RU - PERMETTERIZIONE AREE NON IDONEE, 1/4000;
 ESTRATTO RU - VINCOLI SOVRARORDINATI -
 ACQUE PUBBLICHE, 1/4000;
 ESTRATTO RU - VINCOLI SOVRARORDINATI -
 PERICOLOSITA' IDRAULICA, 1/4000;
 ESTRAZIONE AREE DOP E IGP, 1/4000;
 ESTRAZIONE AREE DOP E IGP, 1/4000;
 ESTRATTO RU - VINCOLI SOVRARORDINATI -
 VINCOLO IDROGEOLOGICO, 1/4000;



RSORSE AGRO-AMBIENTALI IL SISTEMA VEGETAZIONALE

Sistema Vegetazionale

- Querceto misto a cerro
- Querceto misto a roverella
- Formazioni miste
- Boschi di sclerofille sempreverdi
- Formazioni ripariali
- Pinete
- Boschi a robinia
- Castagneti
- Querceto misto a roverella
- Vegetazione palustre
- Vegetazione del parco
- Boschi pianiziali mesofili di caducifoglie
- Acustici
- Alberi monumentali

Aree urbanizzate

- Aree prevalentemente residenziali
- Aree prevalentemente produttive

Rete stradale

- Autostrada, SGC FI-PI-LI
- Strada statale, provinciale, comunale
- Rete ferroviaria

Rete fluviale

- Cerchioni Comunali

scala: 1:80.000
 Approvato il 27/07/2006
 con delibera C.P. n.100

QC 07e1